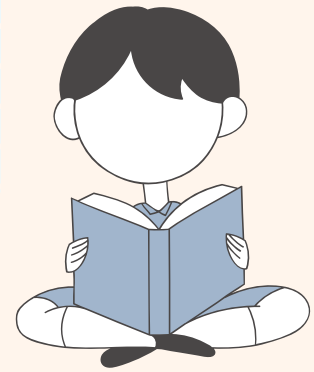


ÉLÈVES AUTISTES D'ÂGE SCOLAIRE RECHERCHÉS POUR UNE ÉTUDE!

Cette étude vise à documenter
les profils d'habiletés scolaires
des élèves autistes.



Critères d'éligibilité :

- ★ Être âgé entre 6 et 12 ans
- ★ Diagnostic d'autisme

Participation attendue :

- ★ 2 séances de 1h30

Compensation :

- ★ 30\$ par séance (total 60\$)

Lieu :

- ★ Hôpital Rivière-des-Prairies **ou** Pavillon Adrien-Pinard, UQÀM

**Pour participer,
contactez Ève Picard au :**



(514)-323-7260 #4572



projet.intelligence.cnmtl
@ssss.gouv.qc.ca

Étude menée par :

Isabelle Soulières, UQÀM
Claudine Jacques, UQO
Valérie Courchesne, CAMH

PARTICIPANTS RECHERCHÉS



Étude



Un milieu de vie adapté aux besoins des adultes autistes !

Objectif de l'étude : Connaître les caractéristiques importantes du milieu de vie pour le bien-être des personnes autistes (p.ex. quartier de résidence, disposition des espaces de vie, cohabitation, etc.).

Profil des participants recherchés :

- Personnes autistes âgés de 21 ans et plus
- Résidant dans différents types de milieux de vie (domicile familial, ressource résidentielle, appartement, etc.).

En quoi ça consiste ?

- Un entretien individuel d'environ 1 heure
- Connaître les préférences de la personne autiste par rapport à son milieu de vie
- Rencontre en visioconférence (Zoom), au domicile ou à l'hôpital Rivière-des-Prairies
- Compensation : 40\$

Pour des questions ou pour participer à l'étude, contactez Anne-Marie Nader :



anne.marie.nader.cnmtl@ssss.gouv.qc.ca 514-323-7260, poste 2292

Projet mené par Roger Godbout, PhD, professeur, département de psychiatrie de l'Université de Montréal et Anne-Marie Nader, PhD, professeure, département de psychologie de l'Université de Montréal (approbation du CER du CIUSSS-NIM no 2023-2406)



Calculateur de calendrier recherché pour une étude !



Quel jour de la semaine étions-nous le
19 mai 2007 ?

Si vous êtes en mesure de répondre à ce type de questions, vous êtes la personne que nous cherchons ! Mineur ou majeur, avec ou sans diagnostic.

Objectif de l'étude:

Mieux comprendre l'habileté de calcul de calendrier en menant des études de cas multiples.

Pour participer ou obtenir de l'information sur le projet, contactez Jade Desrosiers:

jade.desrosiers.1@umontreal.ca

514-323-7260, poste 2165

Centre intégré
universitaire de santé
et de services sociaux
du Nord-de-
l'Île-de-Montréal

Québec 

Université 
de Montréal

Cette étude est menée par Dr Laurent Mottron (UdeM et CIUSSS NIM). Le projet est accepté par le comité d'éthique de la recherche du CIUSSS NIM (2022-2437).